

Regalis

レガリス Web設定マニュアル

～一般ユーザ編～

2005. 12

主装置と同一LAN上に接続されたパソコンから、ブラウザを使用してWeb登録が簡単にできます。
 使用可能なブラウザは、「Internet Explorer 6.0 SP1」以上です。
 主装置のLAN接続については、工事店へお問い合わせください。

《登録のしかた》

1 パソコンのブラウザを起動する

2 ブラウザのアドレスバーに
主装置IPアドレスを入力し、
Web設定画面を開く

主装置IPアドレス(工場出荷時)
192.168.1.253

※主装置IPアドレスは、電話機から
確認できます。
(レガリス取扱説明書参照)

3 ログインをクリックする

4 ユーザ名に、内線番号を入力する

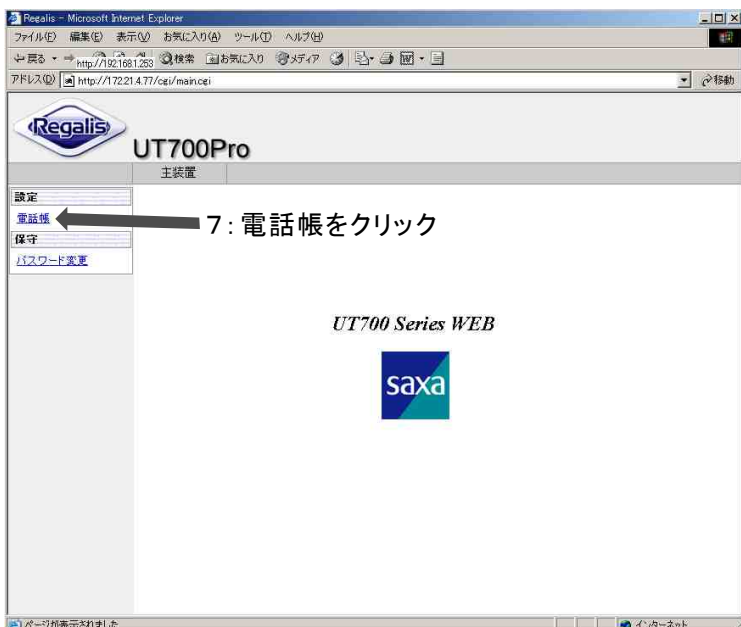
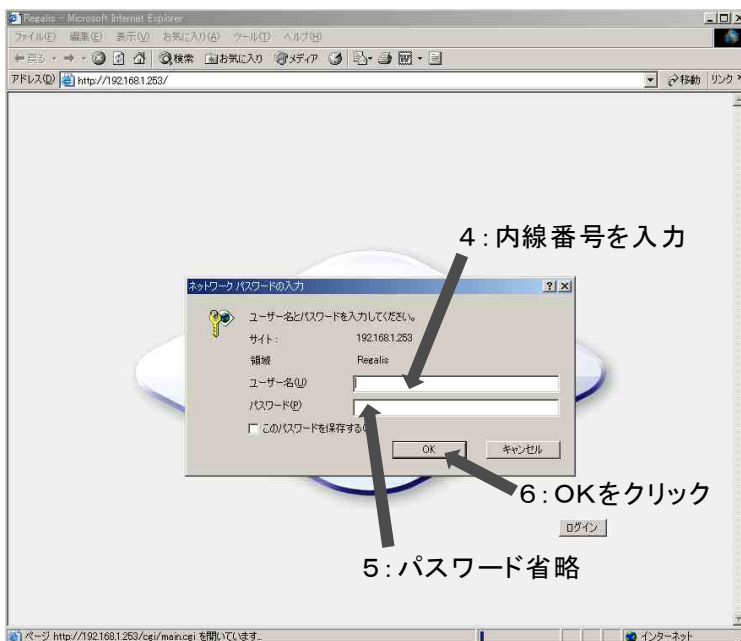
(例)内線番号10を使用している
ユーザ名: 10

5 パスワードは、省略する

パスワードは、ログイン後に登録
できます。

6 OK をクリックする
設定画面を表示します。

7 電話帳をクリックする



8 新規登録をクリックする

9【電話帳】編集の各項目を入力する

短縮番号: 半角数字で入力してください。*のままのときは自動で短縮番号を割り付けます。

グループ: グループを利用するときにプルダウンメニューから選択してください。

内線: グループ種別で[個別]を選択した場合のみ内線番号が有効になります。

電話番号: 半角数字で24桁以内で入力して下さい。

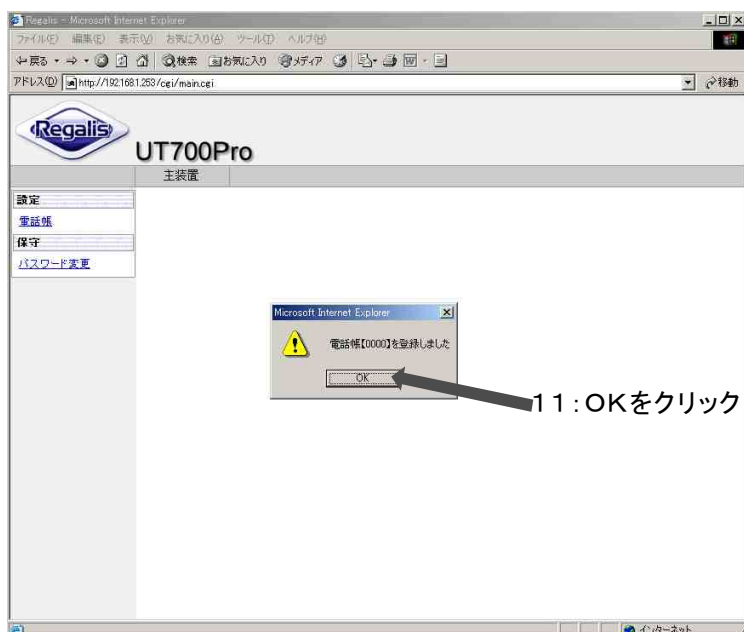
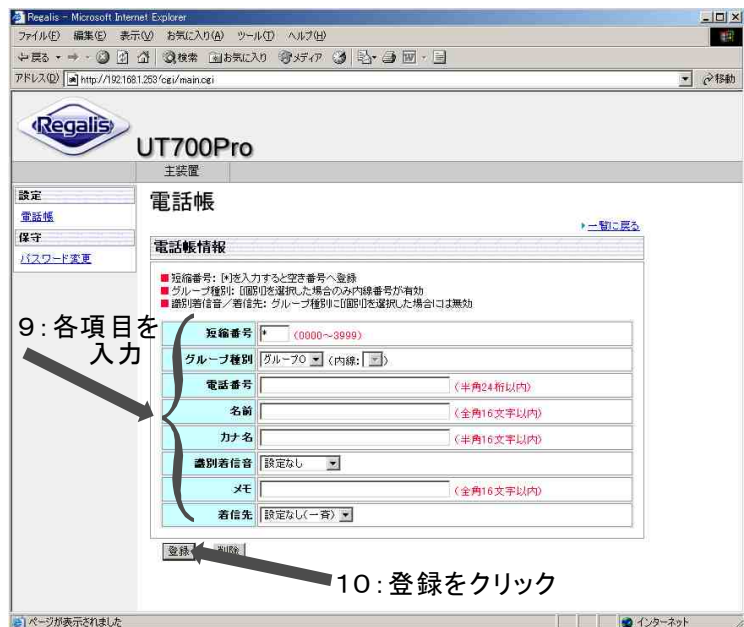
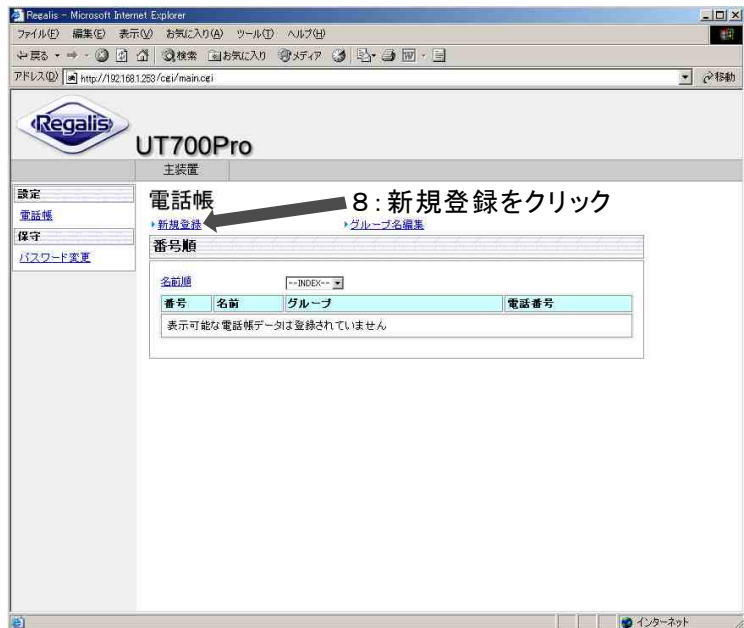
名前: 全角文字で16文字以内で入力してください。

カナ名: 半角のカナ英数字で16文字以内で入力してください。

識別着信音: 識別着信を利用するときに、プルダウンメニューから選択してください。

メモ: メモを記入します。全角で16文字以内で入力してください。

着信先: 着信先を指定するときにプルダウンメニューから選択してください。



10 登録をクリックする

11 OKをクリックする

《確認のしかた》

1 【電話帳】の確認したい番号 (短縮番号)をクリックする

番号順に並んでいる場合に名前順をクリックすると電話帳情報のカナ名順に並び変わります。

名前順に並んでいる場合に番号順をクリックすると電話帳情報の短縮番号順に並び変わります。

INDEXにて絞込みが出来ます。

番号順に並んでいる場合は以下の範囲毎に表示出来ます。

0000～0499

0500～0999

1000～1499

1500～1999

2000～2499

2500～2999

3000～3499

3500～3999

名前順に並んでいる場合は以下の範囲ごとに表示出来ます。

あ、か～

さ、た～

な、は～

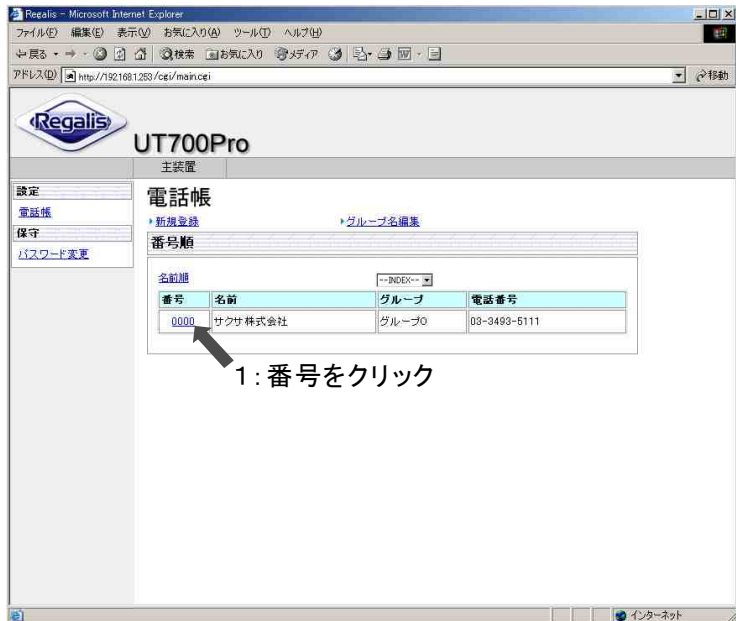
ま、や～

ら、わ～

ABC～

123～

記号～



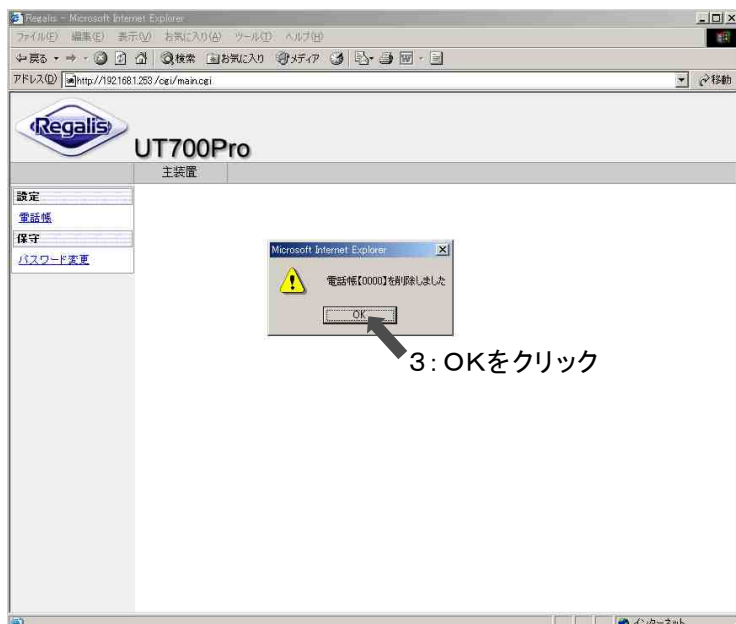
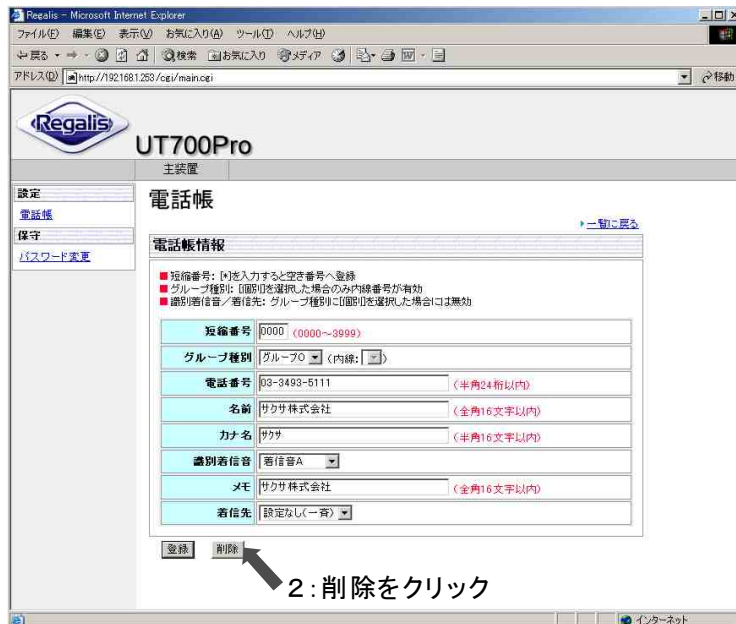
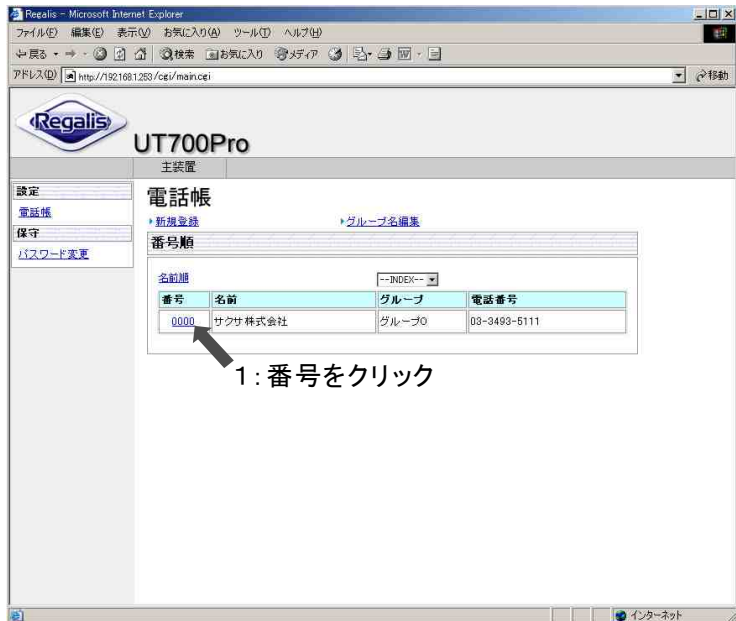
《変更のしかた》

1 【電話帳】の変更したい番号を クリックする

2 《登録のしかた》の操作9以降 と同じ操作を行う

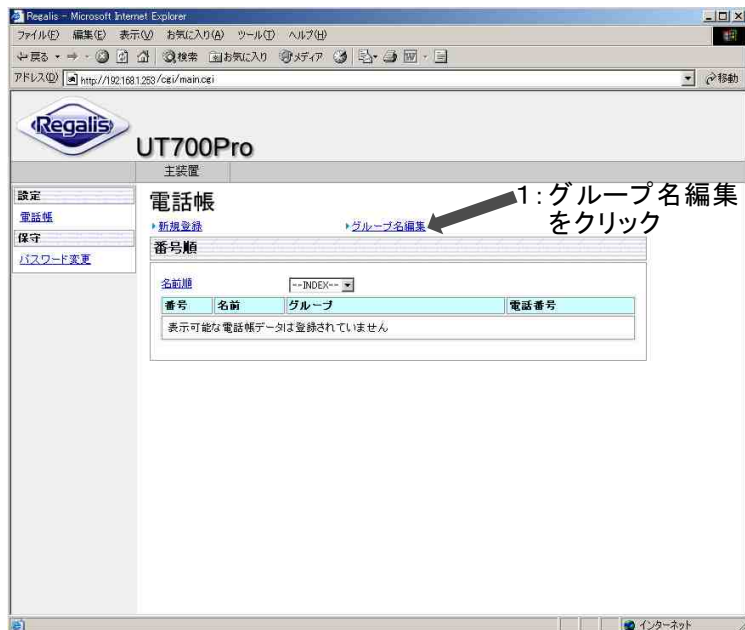
《削除のしかた》

- 1 【電話帳】の削除したい番号
(短縮番号)をクリックする
- 2 削除をクリックする
- 3 OKをクリックする



《電話帳-グループ名変更》

1 グループ名編集をクリックする



2 グループ名を入力する

全角10文字以内でグループ名を入力します。

3 着信音を設定する

グループ識別着信を利用する場合に設定します。
(レガリス取扱説明書参照)

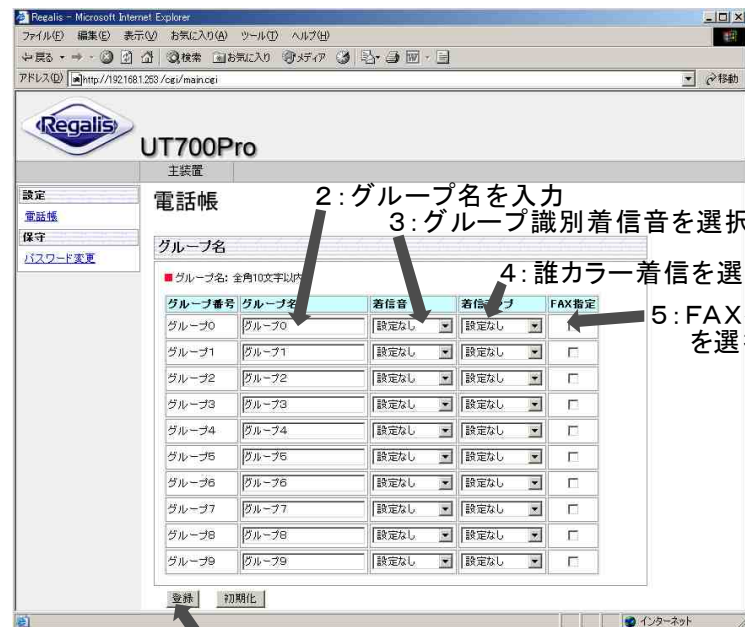
4 着信ランプを設定する

誰カラー着信を利用する場合に設定します。
(レガリス取扱説明書参照)

5 FAX指定を設定する

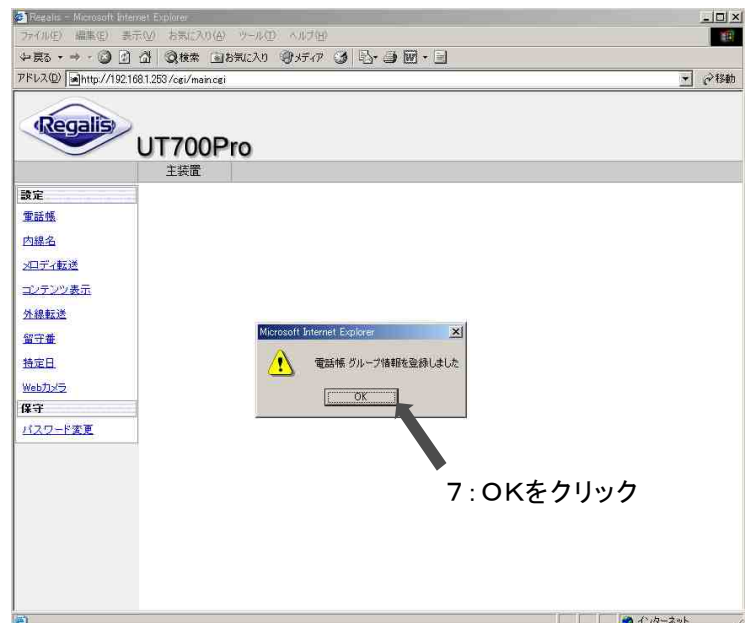
6 登録をクリックする

初期化をクリックすると、登録した内容がすべて初期化されます。



7 OKをクリックする

【電話帳】グループ名一覧に戻ります。



《消去のしかた》

1 初期化をクリックする

2 OKをクリックする

【電話帳】グループ名一覧に戻ります。

《登録のしかた》

1 電話帳Web編集の《登録のしかた》操作1～6を行う

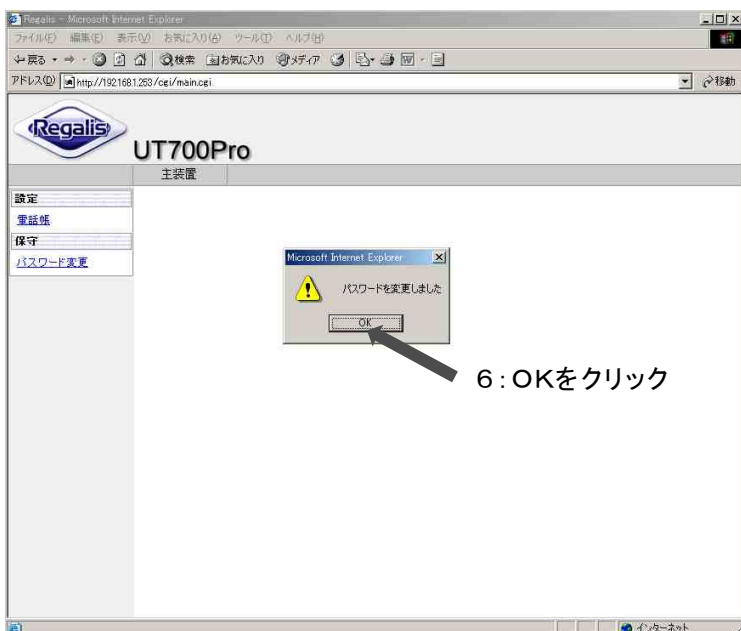
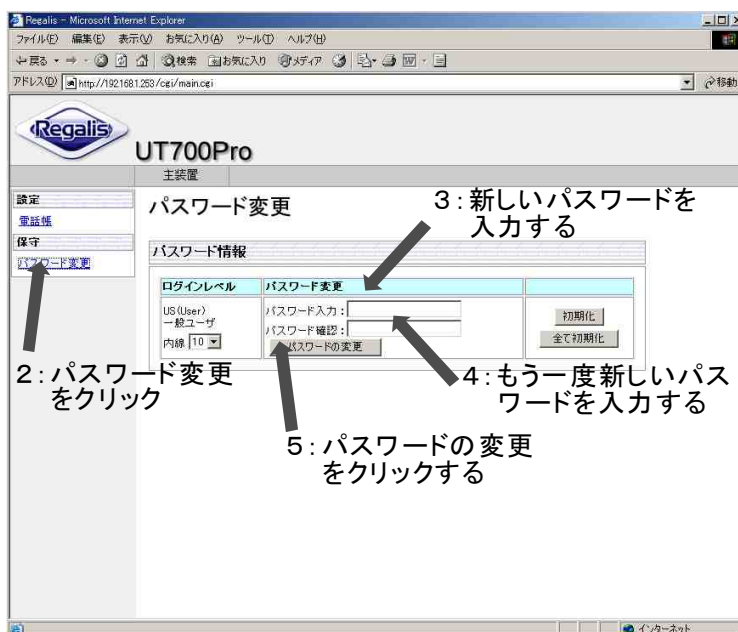
2 パスワード変更をクリックする
【パスワード変更】を表示します。

3 パスワード入力に、新しいパスワードを入力する
パスワード:半角英数字で入力してください。最大16文字までです。

4 パスワード確認に、パスワードを再入力する

5 パスワードの変更をクリックする
パスワードの初期化
初期化をクリックすると、パスワードが工場出荷時に戻ります。

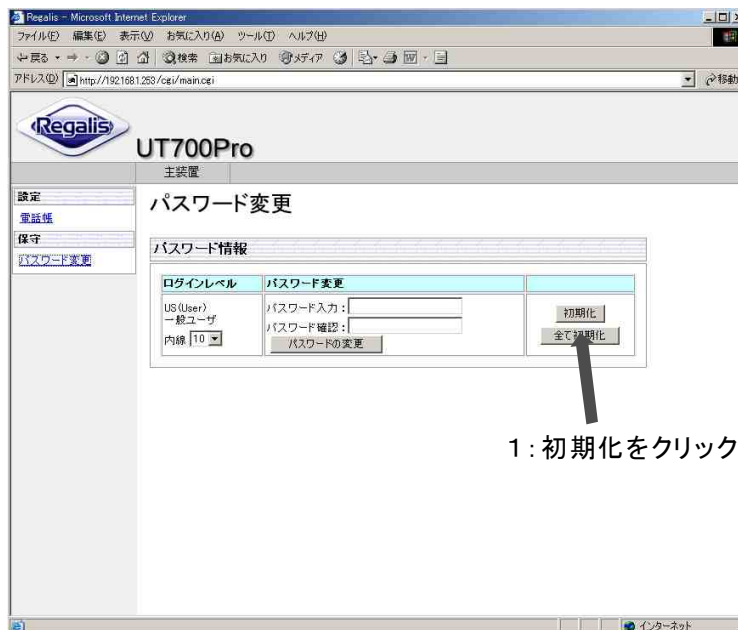
6 OKをクリックする



《初期化のしかた》

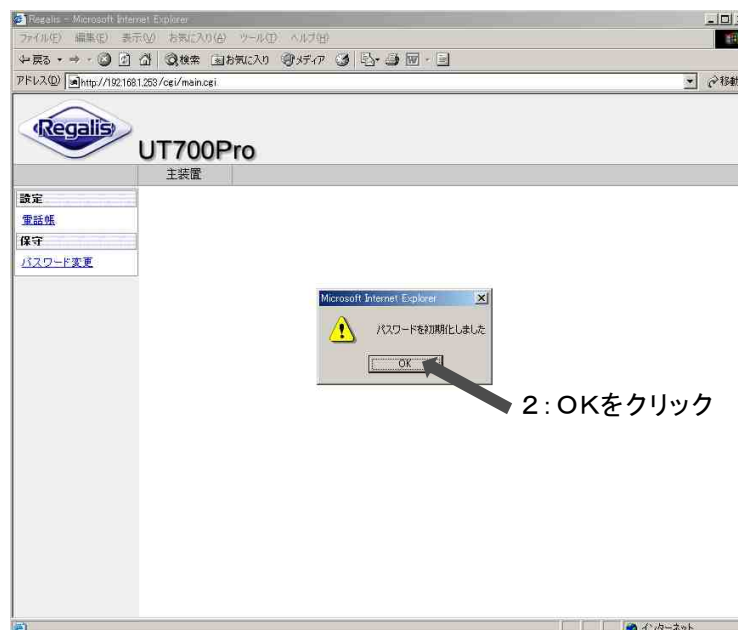
1 初期化をクリックする

※全て初期化をクリックすると、一般ユーザで設定したパスワードがすべて消去され、工場出荷時に戻ります。



1: 初期化をクリック

2 OKをクリックする



2: OKをクリック